

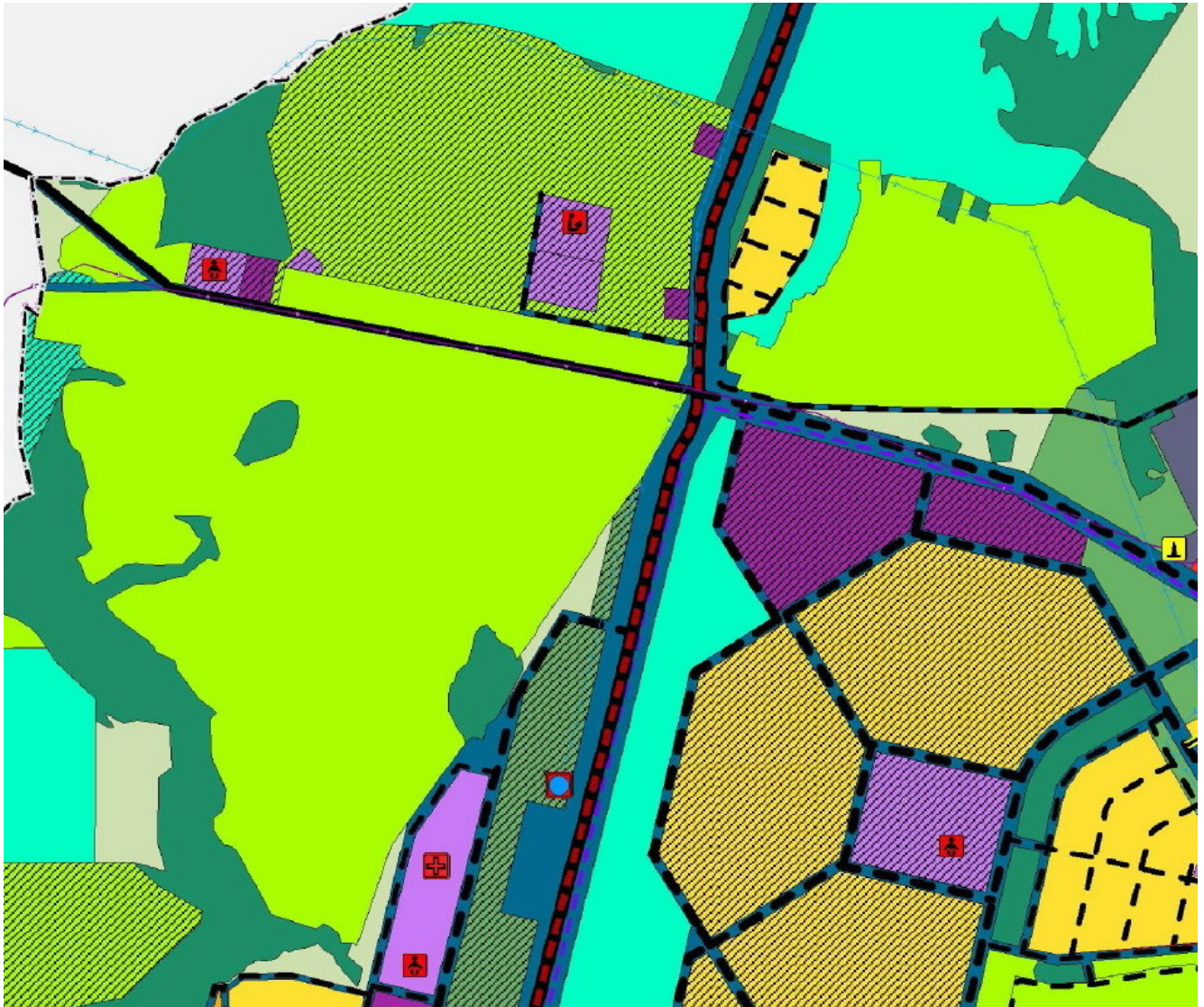
Предлагаемый вариант раздела земельных участков 72:17:1105002:2354 и 72:17:1105002:2355



**Расчёт потребности объектов в области здравоохранения
на части территории планировочного района №15 «Новорощинский»**

(в отношении территории ТСН «Лето Парк»,
ДНТ «Звонящие кедры Тюмени»
и С/О «Ривьера»)

Фрагмент генерального плана города Тюмени



Перечень объектов, запланированных в документах территориального планирования

№ п/п	Объект	Площадь, га	Вместимость	Значение
1.	Дошкольная образовательная организация	1.68	550 мест	Местное городского округа
2.	Дошкольная образовательная организация, НОУ специализированная гимназия «Аврора»	0.4	110	Иное
3.	Общеобразовательная организация	2.6	1100	Местное городского округа
4.	Дошкольная образовательная организация (в составе зоны специализированной общественной застройки ПР «Затюменский»)	10.0	550	Местное городского округа
5.	Дошкольная образовательная организация	8.2	360	Местное городского округа
6.	Поликлиника		200 посещ. в смену	Региональное
7.	Спортивное сооружение, детский спортивный клуб «Лидер» (сущ.)	0.71		Иное

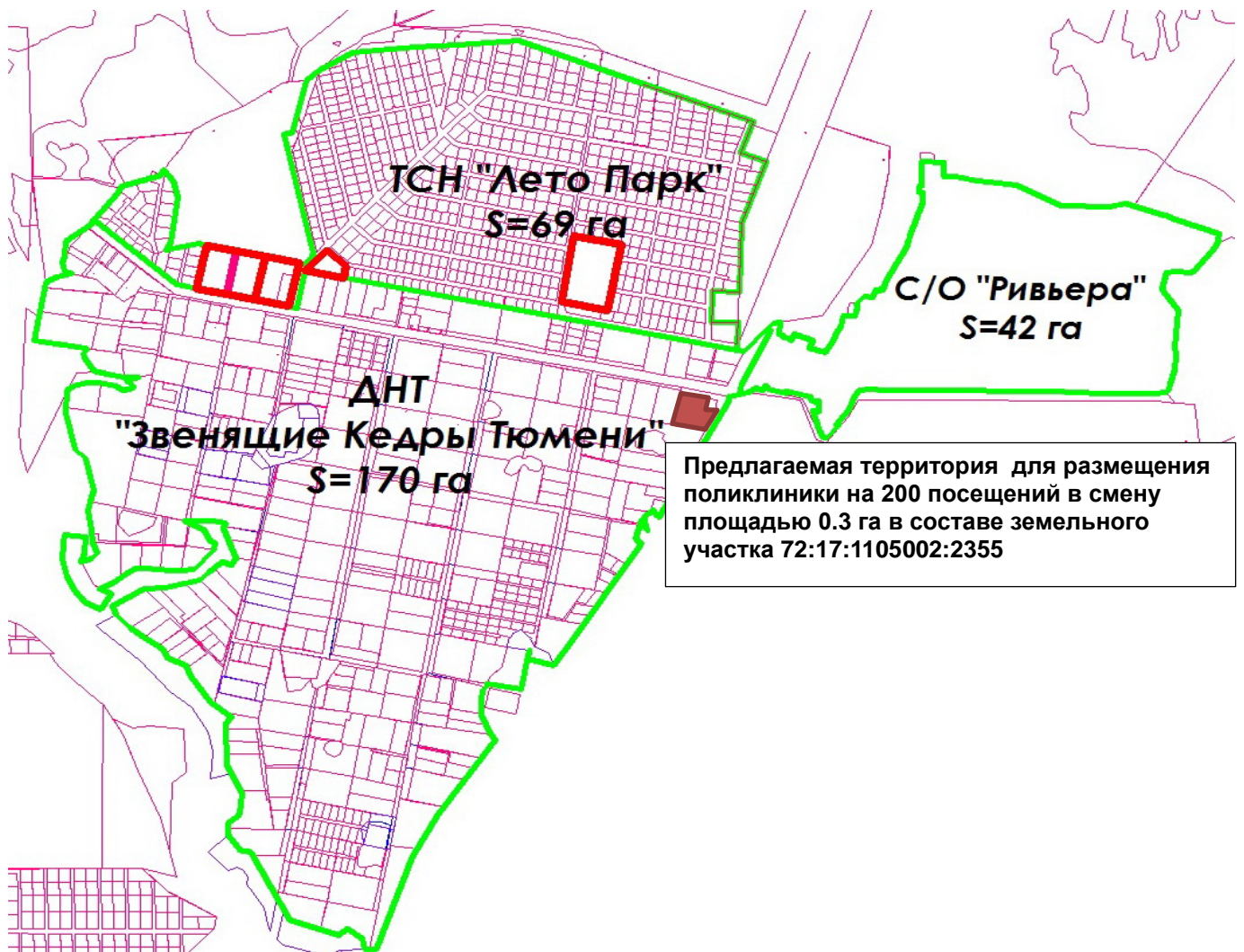
Расчёт по плотности населения

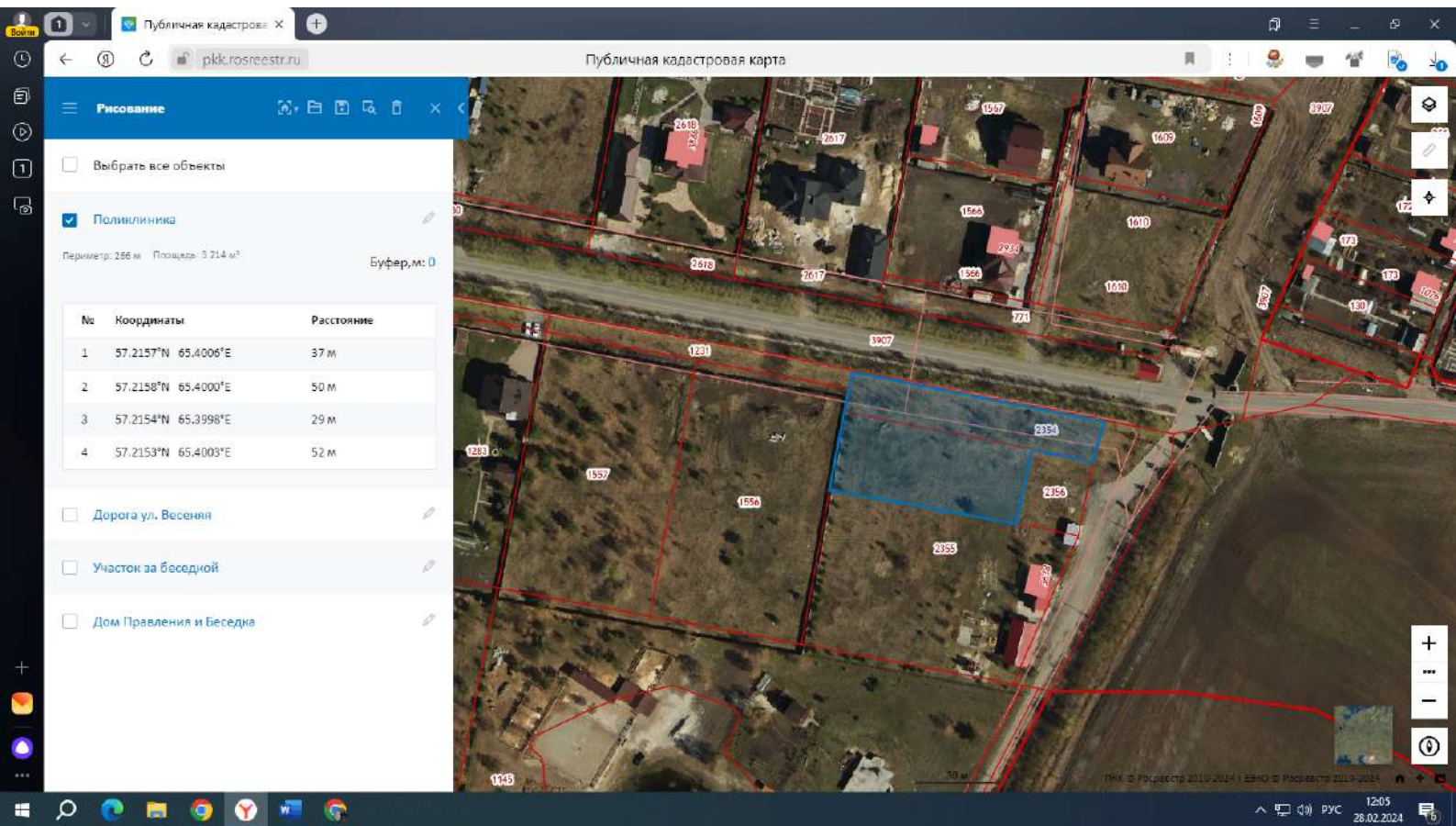
№ п/п	Территория	Площадь, га	Плотность населения, чел/га	Количество жителей, чел.
1.	ТСН «ЛетоПарк»	69	20	1 380
2.	ДНТ «Звонящие кедры Тюмени»	170	9	1 530
3.	С/О «Ривьера»	42	25	1 050
4.	Участок малоэтажной застройки	10	200	2 000
Всего:				5 960 (6 000)

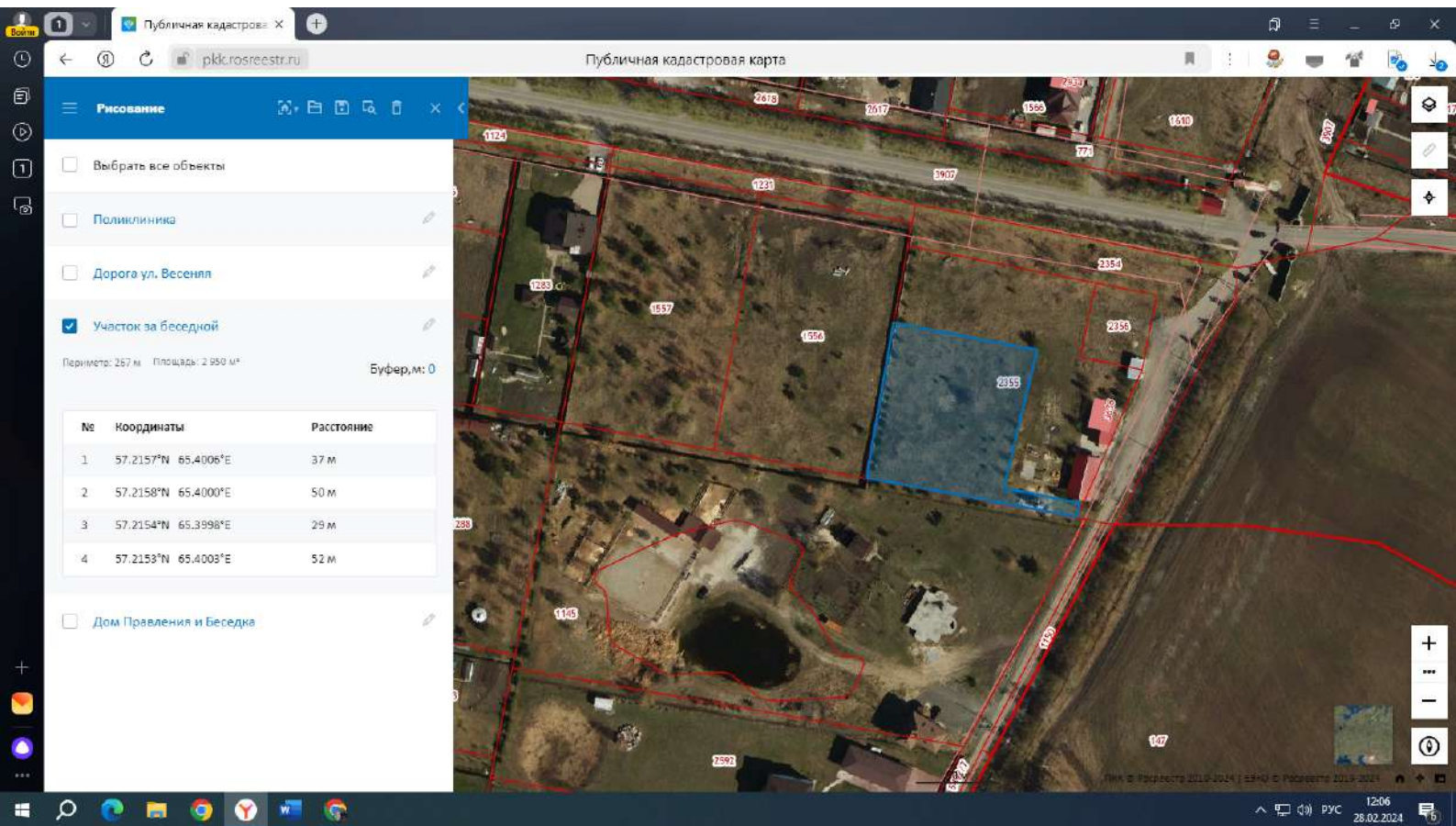
Уровень обеспеченности лечебно-профилактическими медицинскими организациями, оказывающие медицинскую помощь в амбулаторных условиях, установлен Региональными нормативами градостроительного проектирования от 19.02.2021 г. (табл. 2) – 214.1 посещений в смену на 10 тысяч жителей.

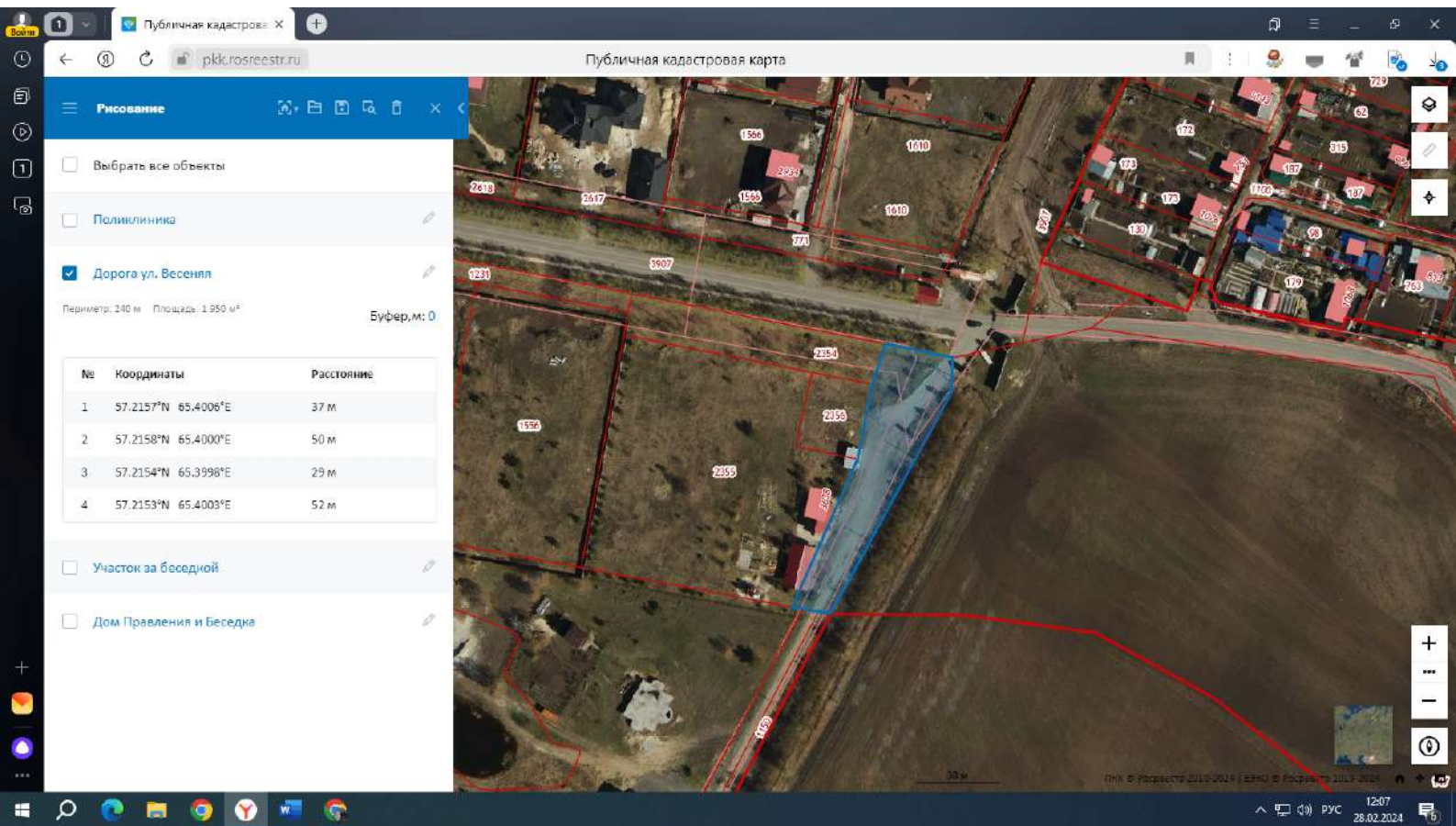
В генеральном плане городского округа город Тюмень предусмотрено размещение поликлиники на 200 посещений в смену в пределах транспортной и пешеходной доступности от рассматриваемой территории.

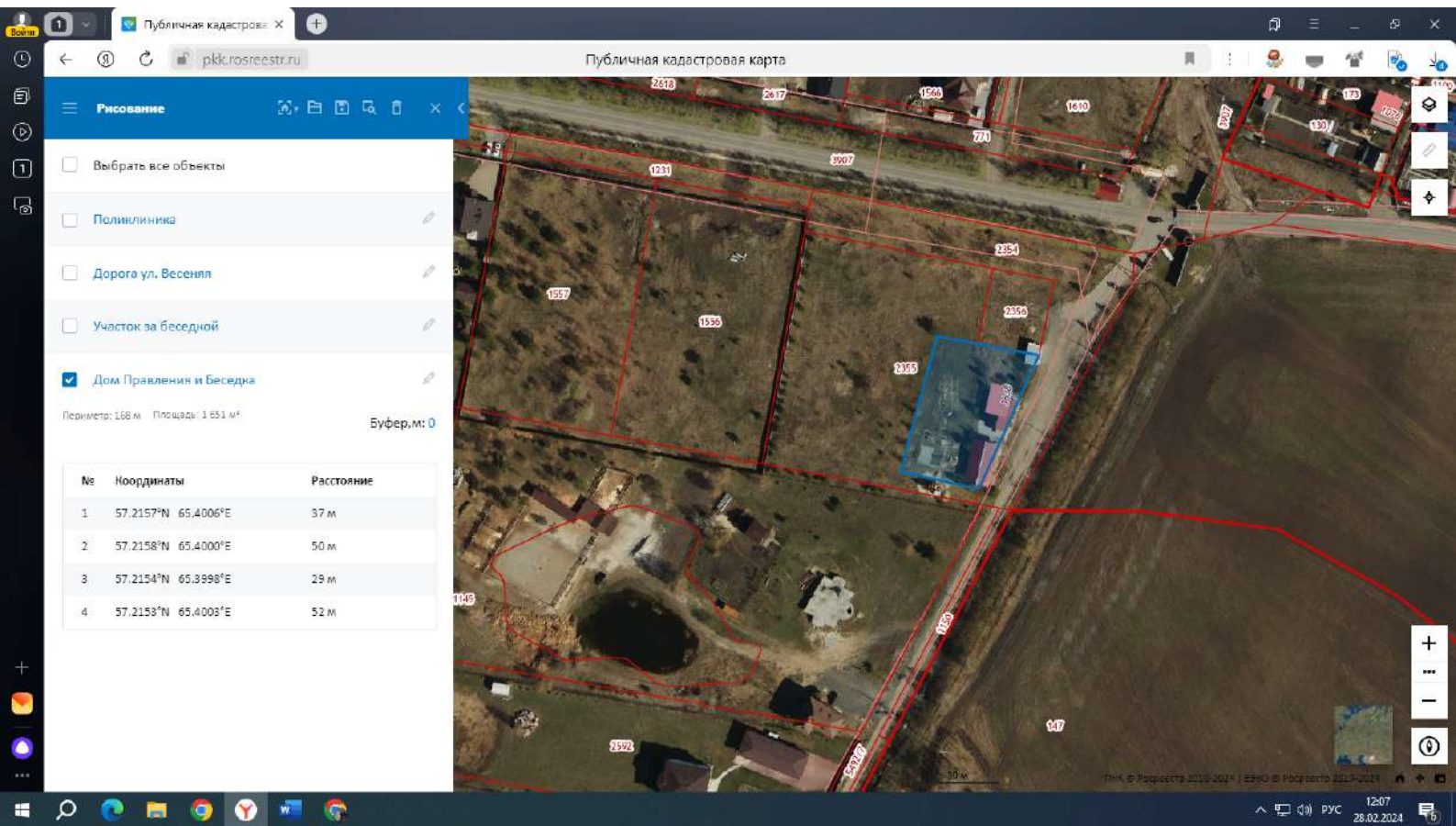
Требуемая ёмкость поликлиники из расчёта на 6 000 жителей составит 128 посещений в смену. Размер земельного участка принят с учётом положений генерального плана Тюмени и нормы 0,1 га на 100 посещений в смену, но не менее 0.3 га.











Рисование

- Выбрать все объекты
- Полилиния
- Дорога ул. Весеняя
- Участок за беседкой
- Дом Правления и Беседка

Периметр: 168 м Площадь: 1 651 м² Буфер, м: 0

№	Ноординаты	Расстояние
1	57.2157°N 65.4006°E	37 м
2	57.2158°N 65.4000°E	50 м
3	57.2154°N 65.3998°E	29 м
4	57.2153°N 65.4003°E	52 м